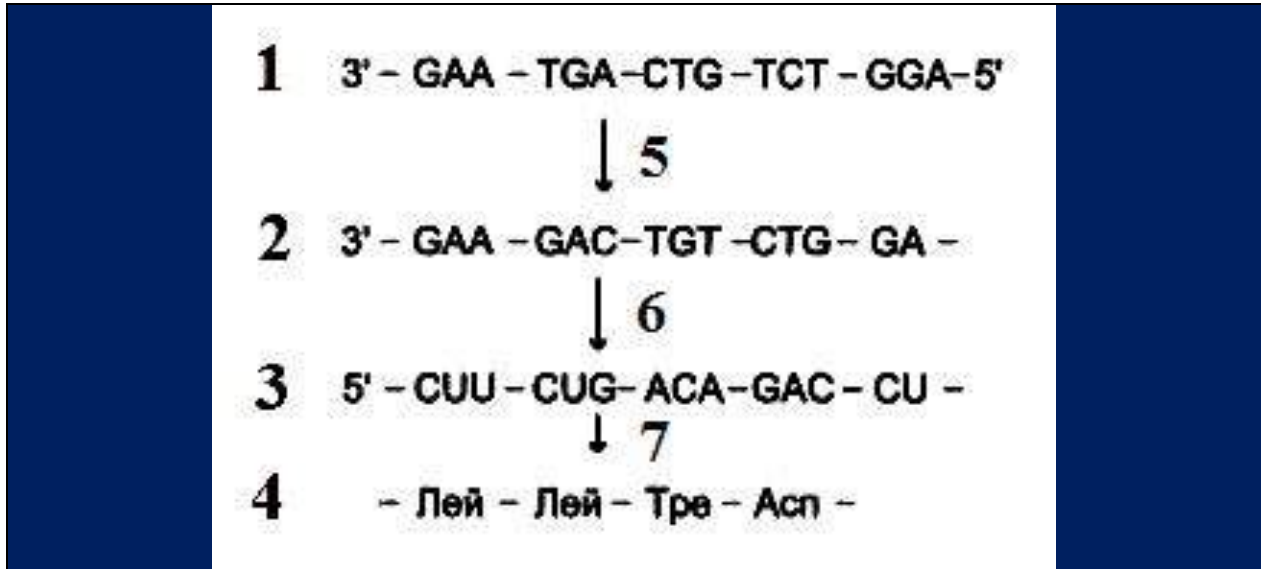




SECHENOV UNIVERSITY

Сеченовский Университет
Факультет довузовского образования
Демоверсия теоретической части предпрофессионального экзамена
в медицинских классах

Проанализируйте иллюстрацию и выполните задание 1



А		Б		В	
Укажите локализацию макромолекулы под номером 1 в соматической клетке человека		Какое количество триплетов входит в состав молекулы под номером 1		Сравните молекулы под номерами 2 и 3. Назовите процесс под номером 6	
1	Полисома	1	Пять	1	Репликация
2	Эндоплазматическая сеть	2	Пятнадцать	2	Транскрипция
3	Нуклеоплазма	3	Четыре	3	Репарация
4	Центриоль	4	Четырнадцать	4	Трансляция
				5	Модификация

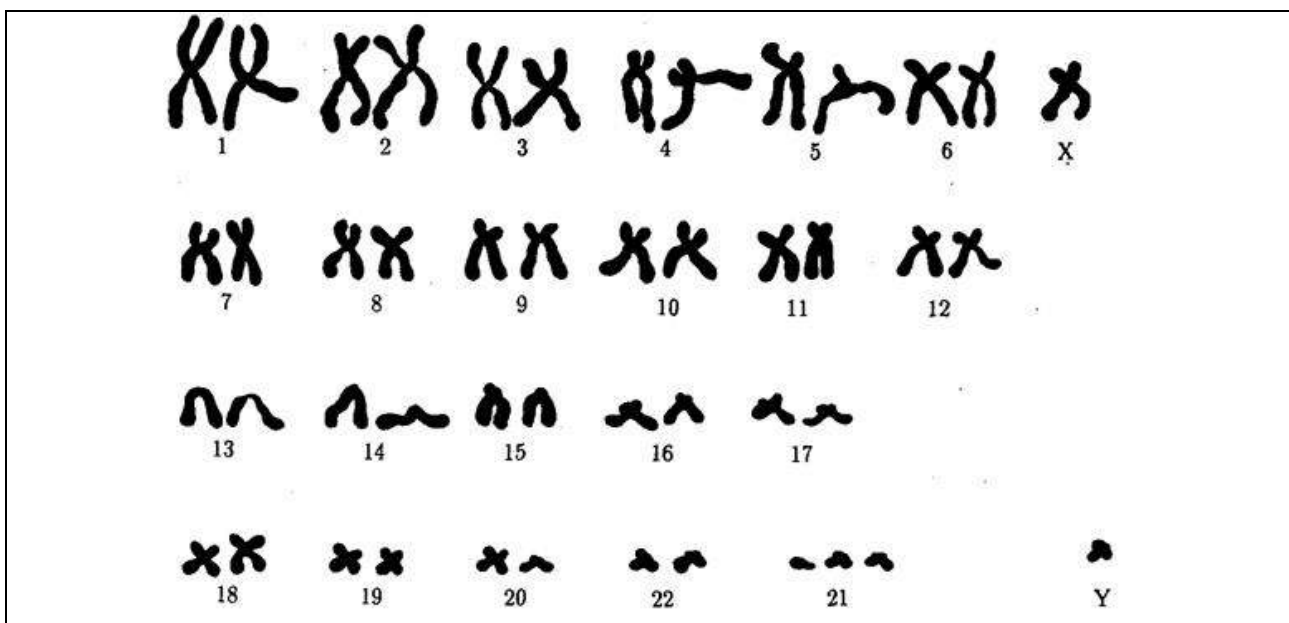
Ответ:	А	Б	В
	3	1	2



SECHENOV UNIVERSITY

Сеченовский Университет
Факультет довузовского образования
Демоверсия теоретической части предпрофессионального экзамена
в медицинских классах

Проанализируйте иллюстрацию и выполните задание 2



А		Б		В	
Выберите характеристику кариотипа человека		Какие изменения иллюстрирует данный кариотип		Выберите количество телец Барра характерное для индивида с таким кариотипом	
1	Нормальный кариотип мужчины	1	Увеличение числа аутосом	1	Одно
2	Нормальный кариотип женщины	2	Увеличение числа половых хромосом	2	Два
3	Измененный кариотип мужчины	3	Уменьшение числа аутосом	3	Три
4	Измененный кариотип женщины	4	Уменьшение числа половых хромосом	4	Ноль
		5	Нормальное число аутосом и половых хромосом		

Ответ:	А	Б	В
	3	1	4



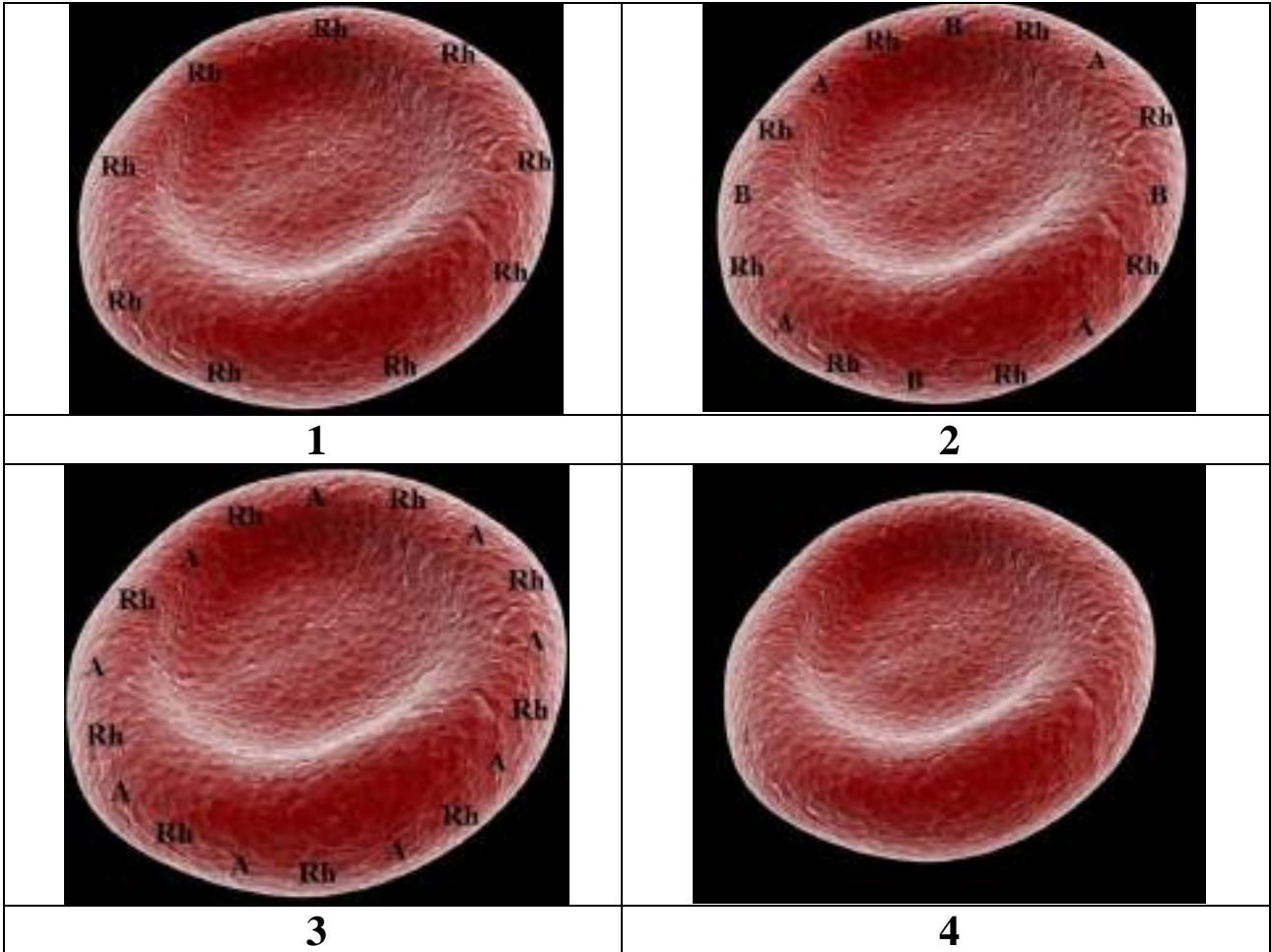
SECHENOV UNIVERSITY

Сеченовский Университет

Факультет довузовского образования

Демоверсия теоретической части предпрофессионального экзамена
в медицинских классах

Проанализируйте иллюстрации и выполните задание 3



А		Б		В	
Определите количество видов антигенов в мембране эритроцита под номером 2		Укажите номер индивида с отрицательным резус – фактором		Выберите вид взаимодействия между аллелями групп крови индивида, обозначенного под номером 2	
1	0	1	1	1	Комплементарность
2	1	2	2	2	Эпистаз
3	2	3	3	3	Кодоминирование
4	3	4	4	4	Полимерия
				5	Доминирование

Ответ:	А	Б	В
	4	4	3



SECHENOV UNIVERSITY

Сеченовский Университет
Факультет довузовского образования
Демонстрация теоретической части предпрофессионального экзамена
в медицинских классах

Задание 4. Проанализируйте генотип индивида. Ответьте на вопросы

Генотип индивида: АаВв, доминантные аллели получены от матери.

Расстояние между генами «А» и «В» – 12 морганид.

А		Б		В	
Тип наследования признаков		Вид сцепления		Гаметы индивида и их процентное соотношение	
1	Аутосомное наследование	1	Полное сцепление признаков	1	12% - АВ
2	Сцепленное с полом наследование	2	Независимое комбинирование признаков	2	44% - ав
		3	Неполное сцепление признаков	3	6% - АВ
				4	44% - аВ
				5	25% - АВ

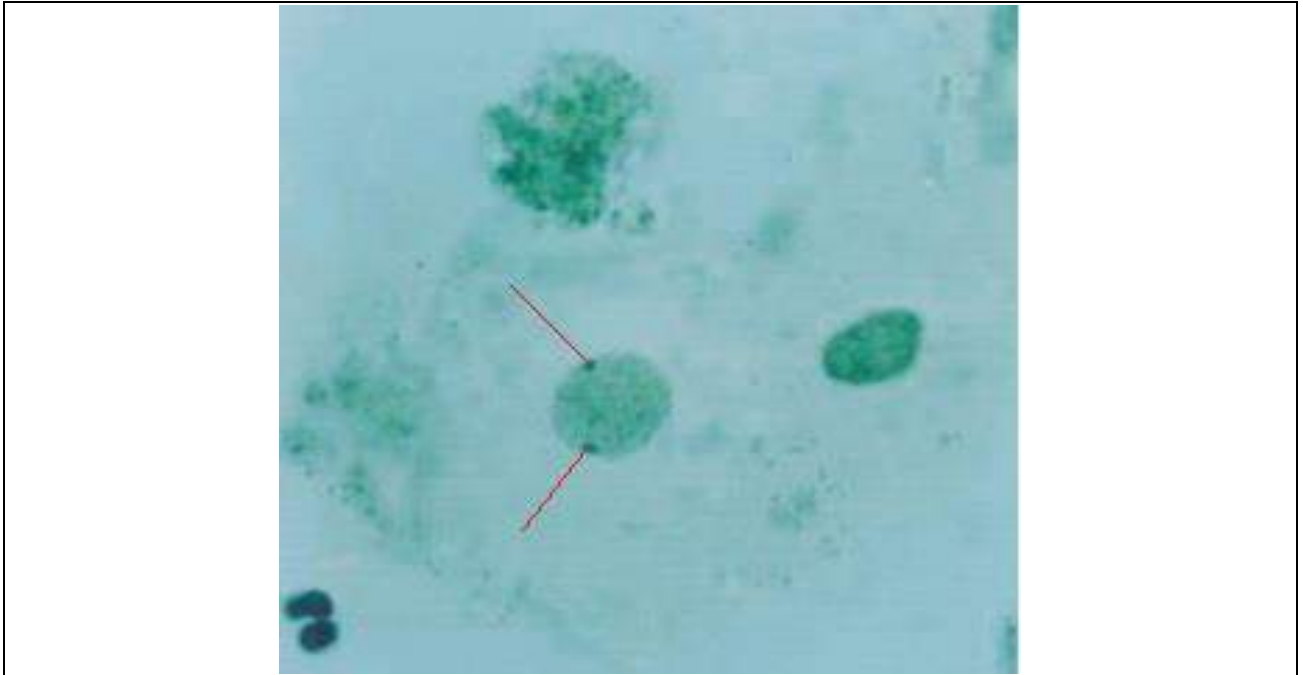
Ответ:	А	Б	В
	1	3	2



SECHENOV UNIVERSITY

Сеченовский Университет
Факультет довузовского образования
Демонстрация теоретической части предпрофессионального экзамена
в медицинских классах

Проанализируйте иллюстрацию и выполните задание 5



А		Б		В	
Клетки, изображенные на иллюстрации –		Набор хромосом в клетках на иллюстрации –		Фотография иллюстрирует использование метода –	
1	Прокариотные	1	44А + ХО	1	Биохимического
2	Эукариотные	2	44А + ХХУ	2	Цитогенетического
		3	44А + ХУ	3	Близнецового
		4	44А + ХХХ	4	Генеалогического

Ответ:	А	Б	В
	2	4	2



SECHENOV UNIVERSITY

Сеченовский Университет
Факультет довузовского образования
Демонстрация теоретической части предпрофессионального экзамена
в медицинских классах

Задание 6. Выберите три утверждения, которые можно сформулировать на основании анализа иллюстрации.



- 1) Пищеварительная система паразита сильно разветвлена;
- 2) Все личиночные стадии паразита развиваются во внешней среде;
- 3) Органами прикрепления паразита являются присоски;
- 4) На иллюстрации представлены сколекс и зрелый членик паразита;
- 5) Заражение человека происходит при употреблении в пищу финнозного мяса крупного рогатого скота;
- 6) Членик паразита прямоугольной формы, вытянут в длину.

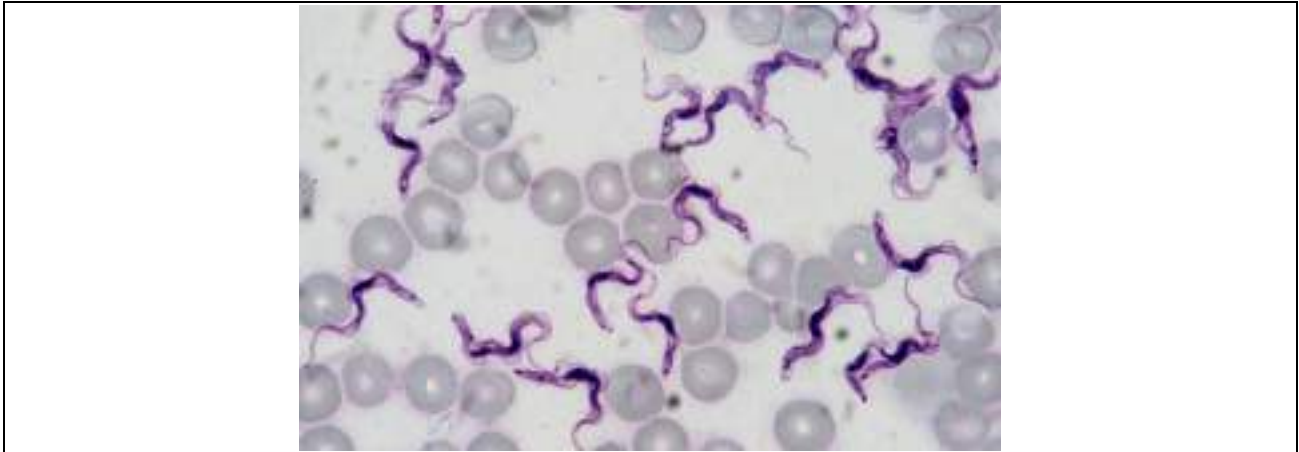
Ответ:	3	4	6
--------	---	---	---



SECHENOV UNIVERSITY

Сеченовский Университет
Факультет довузовского образования
Демонстрация теоретической части предпрофессионального экзамена
в медицинских классах

Проанализируйте иллюстрацию и выполните задание 7



А		Б		В	
Определите тип/класс паразита человека, изображенного на иллюстрации		Паразит человека, изображенный на иллюстрации, обнаружен в		Опасность, изображенного на иллюстрации паразита, для человека –	
1	Саркодовые	1	Крови	1	Возбудитель малярии
2	Жгутиковые	2	Толстой кишке	2	Возбудитель весенне-летнего энцефалита
3	Инфузории	3	Двенадцатиперстной кишке	3	Возбудитель сонной болезни
4	Споровики	4	Мышечной ткани	4	Не опасен
				5	Возбудитель лямблиоза
				6	Возбудитель лейшманиоза

Ответ:	А	Б	В
	2	1	3

Проанализируйте иллюстрацию и выполните задание 8



SECHENOV UNIVERSITY

Сеченовский Университет
Факультет довузовского образования
Демоверсия теоретической части предпрофессионального экзамена
в медицинских классах



А		Б		В	
Тип ротового аппарата животного, изображенного на иллюстрации		Чем питается –		Опасность для человека –	
1	Грызущий	1	Кровь теплокровных животных	1	Переносчик малярии
2	Лакающий	2	Соки растений	2	Переносчик таежного энцефалита
3	Сосуший	3	Детрит	3	Переносчик сонной болезни
4	Колюще-сосущий	4	Личинками насекомых	4	Эктопаразит

Ответ:	А	Б	В
	4	1	4

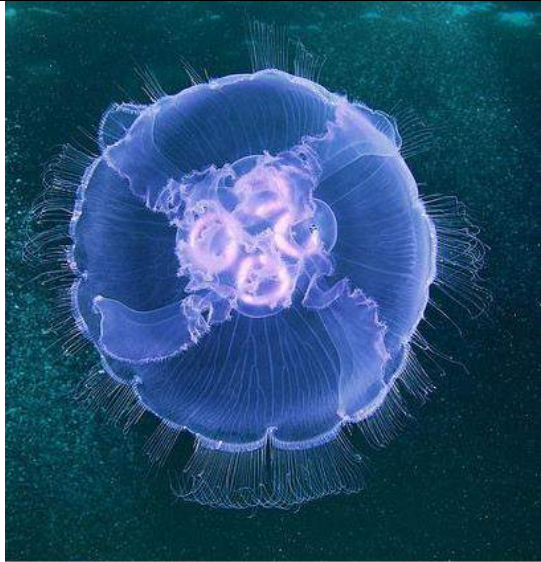


Проанализируйте иллюстрации и выполните задание 9

А	Б	В
Определите под каким номером представлено ядовитое животное	Определите к какой систематической группе относится ядовитое животное	Воздействие ядовитого животного на организм человека



SECHENOV UNIVERSITY


Сеченовский Университет
Факультет довузовского образования
Демоверсия теоретической части предпрофессионального экзамена
в медицинских классах

1		1 Гидроидные медузы	1 Сыпь по всей поверхности тела
2		2 Сцифоидные медузы	2 Тошнота и рвота
3		3 Многощетинковые	3 Мгновенное почернение тканей в месте ожога



SECHENOV UNIVERSITY

Сеченовский Университет
Факультет довузовского образования
Демоверсия теоретической части предпрофессионального экзамена
в медицинских классах

4		4	Гидроидные полипы	4	Ожог, потеря сознания, затрудненное дыхание, сердечный приступ
---	---	---	-------------------	---	--

Ответ:	А	Б	В
	2	2	4

Проанализируйте иллюстрацию и выполните задание 10



А	Б	В
В период инфекционного заболевания в крови	В результате перенесенного инфекционного	За поддержание гомеостаза в организме человека



SECHENOV UNIVERSITY

Сеченовский Университет
Факультет довузовского образования
Демоверсия теоретической части предпрофессионального экзамена
в медицинских классах

человека увеличивается количество		заболевания у человека формируется иммунитет		отвечает	
1	Эритроцитов	1	Естественный пассивный	1	Продолговатый мозг
2	Лейкоцитов	2	Естественный активный	2	Промежуточный мозг
3	Тромбоцитов	3	Искусственный активный	3	Средний мозг
4	Фибриногена	4	Искусственный пассивный	4	Мозжечок

Ответ:	А	Б	В
	2	2	2

Проанализируйте иллюстрацию и выполните задание 11

The illustration shows a human torso with the digestive system highlighted. The esophagus, stomach, liver, pancreas, and intestines are visible. An inset image in the top left corner shows a plate of food, including bread, meat, and vegetables. Below the illustration is a table with three columns labeled А, Б, and В.

А	Б	В
---	---	---



SECHENOV UNIVERSITY

Сеченовский Университет
Факультет довузовского образования
Демоверсия теоретической части предпрофессионального экзамена
в медицинских классах

Переваривание белков на уровне организма у человека завершается в		Для завершения переваривания белков на уровне организма необходимы ферменты		Чувство насыщения в организме человека формируется в отделе мозга –	
1	Желудке	1	Печени	1	Продолговатом
2	Тонком отделе кишечника	2	Желез желудка	2	Среднем
3	Толстом отделе кишечника	3	Поджелудочной железы	3	Мосте
4	Поджелудочной железе			4	Промежуточном
5	Печени			5	Спинном

Ответ:	А	Б	В
	2	3	4

Проанализируйте иллюстрацию и выполните задание 12



А	Б	В
---	---	---



SECHENOV UNIVERSITY

Сеченовский Университет
Факультет довузовского образования
Демоверсия теоретической части предпрофессионального экзамена
в медицинских классах

Генетическое единство человечества доказывает -		Морфологическое единство человечества доказывает –		Популяционно-видовое единство человечества доказывает –	
1	Выработка молока в период лактации	1	Наследование групп крови	1	S – образный изгиб позвоночника
2	Геном человека	2	Общие генетические заболевания	2	Плодовитые межрасовые браки
3	Папиллярный рисунок на подушечках пальцев	3	Сходные параметры хирургических инструментов для одной возрастной категории	3	Наличие борозд и извилин в коре больших полушарий

Ответ:	А	Б	В
	2	3	2

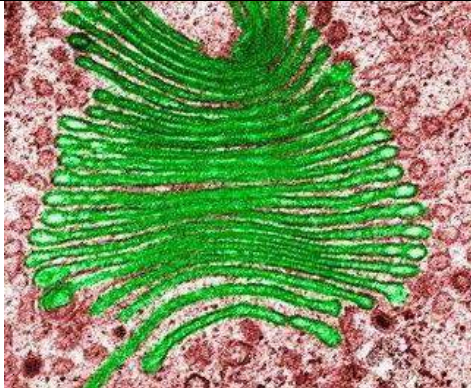
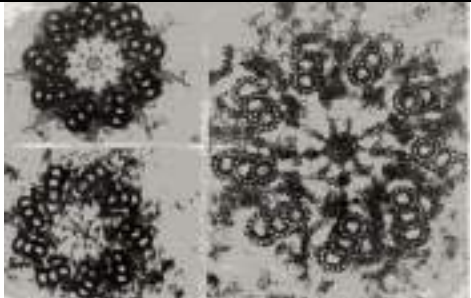
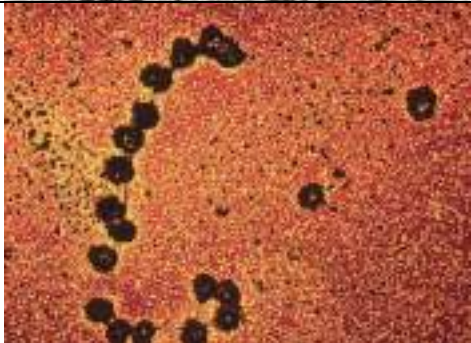
Проанализируйте иллюстрации и выполните задание 13





SECHENOV UNIVERSITY

Сеченовский Университет
Факультет довузовского образования
Демоверсия теоретической части предпрофессионального экзамена
в медицинских классах

А		Б		В	
Белок необходимый для роста массы, выделенной на рисунке красным цветом мышце, образуется в органоиде –		Мышца, выделенная на рисунке красным цветом, называется –		Нервный импульс поступает к мышце по нейрону –	
1		1	Партняжной	1	Вставочному
2		2	Грушевидной	2	Чувствительному
3		3	Бедренной	3	Двигательному

Ответ:	А	Б	В
	3	1	3


Проанализируйте иллюстрации и выполните задание 14



SECHENOV UNIVERSITY

Сеченовский Университет
Факультет довузовского образования
Демонстрация теоретической части предпрофессионального экзамена
в медицинских классах






А		Б		В	
У человека на фотографии нарушена работа железы		У человека на фотографии отличается от физиологической нормы концентрация гормона		У человека на фотографии наблюдаются функциональные нарушения –	
1		1	Тироксина	1	Понижение уровня обмена веществ
2		2	Адреналина	2	Акромегалия



SECHENOV UNIVERSITY

Сеченовский Университет
Факультет довузовского образования
Демоверсия теоретической части предпрофессионального экзамена
в медицинских классах

3		3	Соматотропина	3	Диабет
4		4	Инсулина	4	Рост хрящевых элементов скелета после 25 лет
5		5	Прогестерона	5	Повышенное артериальное давление

Ответ:	А	Б	В
	2	1	5

Проанализируйте иллюстрацию и выполните задание 15



А	Б	В
Фотография иллюстрирует	При данном гиповитаминозе происходит–	Заболевание –



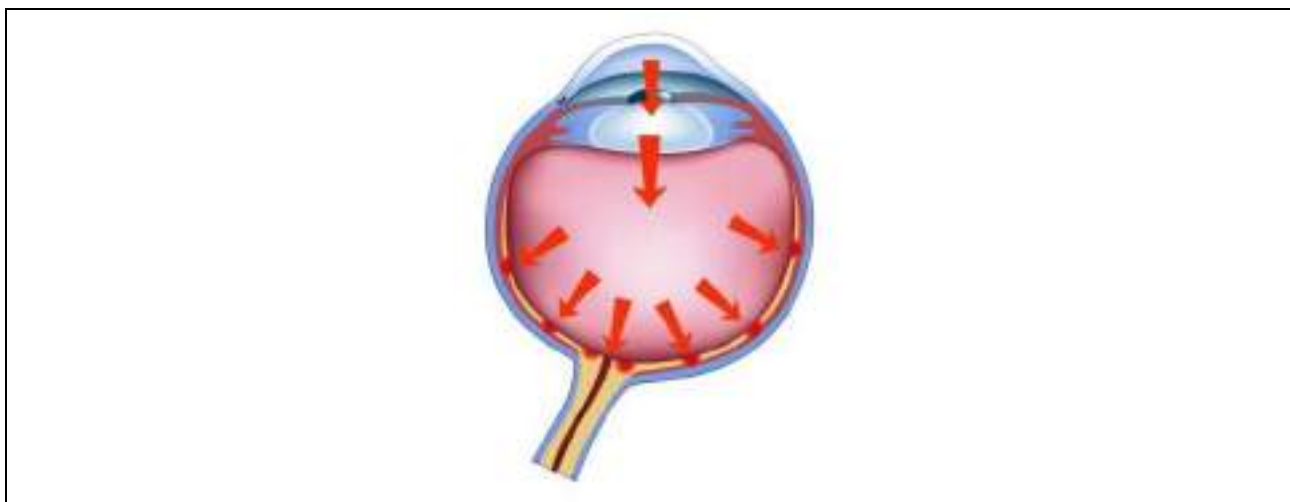
SECHENOV UNIVERSITY

Сеченовский Университет
Факультет довузовского образования
Демоверсия теоретической части предпрофессионального экзамена
в медицинских классах

ГИПОВИТАМИНОЗ –					
1	А	1	Нарушение обмена кальция и фосфора	1	Рахит
2	Д	2	Понижение устойчивости мембран клеток к инфекциям	2	Куриная слепота
3	С	3	Уменьшение количества зрительного пигмента	3	Цинга
4	В ₁	4	Нарушение тканевого дыхания и передачи нервного импульса	4	Бери-бери

Ответ:	А	Б	В
	2	1	1

Проанализируйте иллюстрацию и выполните задание 16



А		Б		В	
Иллюстрация демонстрирует нарушение органа чувств –		Причина нарушения органа чувств –		Коррекция нарушения органа чувств –	
1	Близорукость	1	Повышение внутриглазного давления	1	Очки с двояковыпуклыми линзами
2	Катаракту	2	Изменение размера глазного яблока	2	Индивидуальные очки с корректирующими



SECHENOV UNIVERSITY

Сеченовский Университет
Факультет довузовского образования
Демонстрация теоретической части предпрофессионального экзамена
в медицинских классах

					линзами
3	Астигматизм	3	Помутнение хрусталика	3	Очки с дальнозоркими линзами
4	Дальнозоркость	4	Нарушение кривизны роговицы или хрусталика	4	Подбор глазных капель для снижения давления
5	Глаукому	5	Изменение формы хрусталика	5	Замена хрусталика

Ответ:	А	Б	В
	5	1	4